

Nodegrid Bold SR



コンバージド エッジプラットフォーム

Server、Network、Securityが1つになったエッジプラットフォーム



リモートアクセス

Nodegrid Bold SRはリテール（小売業でのPoS iPad端末など）/リモート環境でのエッジプラットフォームとして最適。NFV/VPN/IPSEC/ファイアウォール/Wi-Fi/4G/LTEを実装可能。さらに、Ansible,Puppet,Chefなどと連携しリモート拠点にあるインフラ全体を自動運用することも可能。

Dockerサポート

Nodegrid Bold SRはDockerをサポートしており、マイクロサービスの実装にも適しています。また、最適化されたコンテナアプリケーションはゲストOSのオーバーヘッドなしに稼働し優れた処理性能を発揮します。

KVMサポート

Nodegrid Bold SRはKVMもサポートしており、ユーザは独自のアプリケーションをデプロイすることも可能です。

エッジプラットフォームのエンジン（Nodegrid OS）の特徴

- ✓ 最新の64ビットLinuxカーネルを採用
- ✓ Dockerサポートにより1つの筐体でコンテナとアプリケーションの統合が可能
- ✓ Pythonを標準搭載
- ✓ Puppet,Ansible,Chefなどの自動化ツールも利用可能
- ✓ ファイアウォール機能などのセキュリティ機能も実装
- ✓ Dual SIM(オプション)対応でISDNの置き換えソリューションとしても利用可能！

Web Management Interface	ユーザアプリケーション空間		
	Docker	KVM	
Nodegrid OS(Linuxベース)			
CPU(4Core)			
Serial Port USB Port	Network Interface	Dual SIM	Wi-Fi

Nodegrid Bold SRの仕様

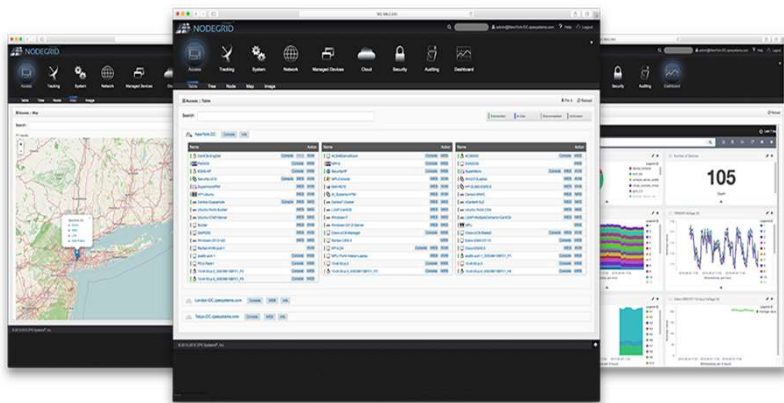


主要モデルのハードウェアスペック

CPU	Intel x86_64 4-Core
Memory & Storage	8 GB of DDR3 DRAM, 128 GB SATA SSD
Interfaces	8 RJ45 Serial ports
	1 RS-232 serial console port on RJ45
	1 Gigabit (10/100/1000BT) Ethernet interfaces on RJ45
	4 Gigabit (10/100/1000BT) Ethernet interfaces on RJ45 with Built-in Switch
	2 USB 3.0 Host on Type A
	2 USB 2.0 Hosts on Type A
	1 Wi-Fi – optional
Secondary Storage	2 Cellular Slots with Dual SIM – Optional
	1 VGA port
	2.5" HDD/SSD SATA Kit - Optional

注)NFV,Docker and Apps not included – Optional add on

あらゆるデバイスを一元管理できるNodegrid Manager



主な特徴

- Secure Web and CLI Console Access
- Power Management
- AD/LDAP 連携
- データロギング
- イベント通知機能
- Virtual MKS and VM Console
- Service Processor – IPMI
- SSH/Telnet

ZPE Systemsについて

ZPE Systems社は世界初のオープン・インフラストラクチャー・マネージメントのプロバイダーです。ITデバイスであるサーバー、ストレージ、ネットワーク機器、電源装置などの物理レイヤー及びバーチャル・レイヤーをイン・バンドもしくはアウト・オブ・バンドでアクセス並びにコントロールが出来ます。



Strategic Alliances



○ 製品仕様およびサービス内容は、予告なく変更することがあります。

*記載されている会社名および製品名、ロゴは各社の商標または登録商標です。